



智能管理，无忧连接

## ER605 边缘路由器

· 5G / 4G

· 千兆以太网

· 云管理

· 高性价比



ER605是一款多功能的边缘接入路由器，支持5G/4G蜂窝和有线宽带接入，配备千兆网口和千兆Wi-Fi，可支持各种数字终端的网络接入，以满足各类商业门店、企业办公的联网需求，确保不间断的数字化门店运营和生产力。ER605多链路切换策略和双SIM设计，可实现多链路备份，确保网络不中断，具有优异的网络性能和高可用性。

方案同时提供小星云管家SaaS平台，帮您实现网络集中配置、设备远程升级、故障远程诊断、终端及应用的一站式动态管理，网络可视化在线洞察，让门店及办公网络尽在掌握。



零售门店

可靠网络打造卓越的购物体验



连锁分支

SD-WAN促进快速的分支互联



休闲娱乐

连接保持在线，快乐时光不中断



健康医疗

重新定义从边缘到云的临床体验



企业办公

即时访问使业务运作迅速



混合办公

弹性网络促进业务增长



智慧城市

5G促进智慧充电、停车加油等场景的生活体验



智能制造

智慧联网促进物联网应用的发展



边缘运维

网络云管理，运维更高效

ER605

## 特性和优势

### ● 灵活的接入方式，卓越的可靠性

ER605支持有线宽带、4G/5G、Wi-Fi多种联网方式，支持链路间备份和负载均衡。其千兆以太网，支持WAN/LAN或双WAN，千兆Wi-Fi支持802.11 ac/a/b/g/n，最大带宽可达1200Mbps。



### ● 拥抱5G，高速的新一代网络

ER605全球运营商5G网络接入，下行2Gbps，支持SA和NSA组网，可兼容4G。高带宽、低延迟的5G特性使您可以构建更强大、更高效的新一代网络，让您的业务发展不再受到任何束缚。



### ● 多种流量策略，网络编排省时省心

ER605支持策略路由、流量整形，IPsec、L2TP、VXLAN、GRE等多种VPN协议，支持黑白名单过滤、域名过滤等多种防火墙策略，简易设计简化网络配置难度，在提高网络访问体验感的同时，也减轻IT人员的工作负担。



### ● SD-WAN轻松实现分支机构互访

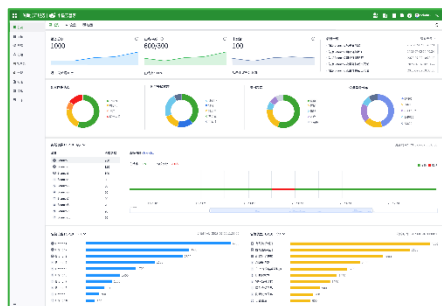
方案引入SD-WAN技术方案，简单的配置操作，自动化的路由策略协商，无需专业的网络技术知识即可快速实现各分支与总部间的网络互访；同时，多个上行链路建立网络隧道，链路故障能够灵活转移，极大提升网络稳定性。

### ● 全面的安全防护，为业务保驾护航

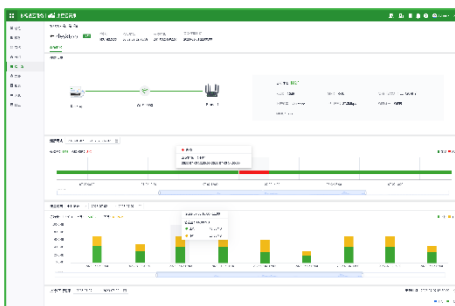
ER605支持TLS加密传输，多种防火墙规则及VPN技术，助您掌控网络、应用程序、终端和云端的流量，使敏感数据和关键业务免受攻击和威胁，为您提供安全无忧的网络，业务飞速发展的同时保护您的数字资产。

### ● 小星云管家安全管理，极简运维

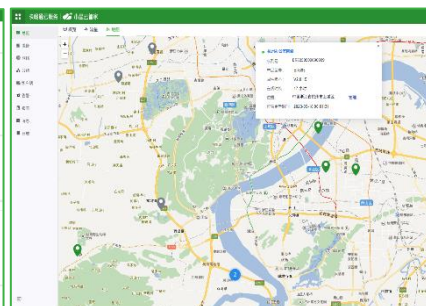
小星云管家支持批量管理ER605设备，支持零接触部署，轻松实现远程配置和升级。平台支持多维度图形化仪表盘，让您的网络、设备、用户和应用清晰可见，IT人员可快速了解网点分布，洞察业务问题，及时处理故障，全面保障业务的稳定性。



集中管理

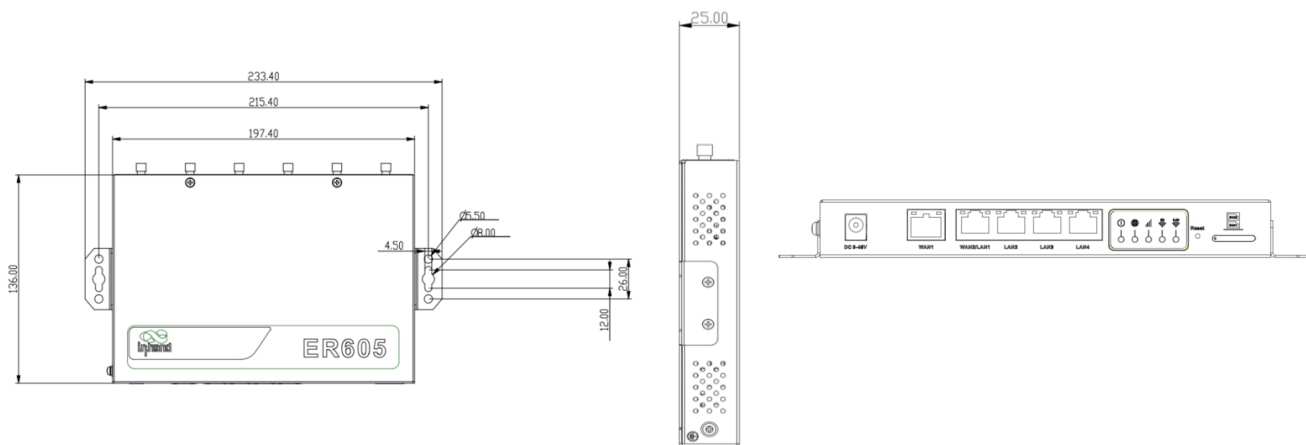


可视化监控



零接触部署

## 产品尺寸 (mm)



尺寸: 198 \* 137 \* 25(mm)

# 产品规格

ER605硬件规格	
<b>硬件性能</b>	
吞吐量	500Mbps
IPsec VPN吞吐量	30-50Mbps
推荐用户数	50-100
RAM	256 MB
FLASH	128 MB
<b>接口描述</b>	
Cellular	5G网络, 下行2Gbps, Sub6 (频率范围是450MHz到6GHz) 或4G网络
以太网口	5* GbE 网口 支持WAN/LAN切换, 双WAN
SIM	支持双SIM, 采用Nano SIM
Reset	硬件复位孔
天线	4G型号: 2*4G 天线, 2*Wi-Fi天线 (根据型号提供) 5G型号: 4*5G 天线, 2*Wi-Fi天线 (根据型号提供)
<b>Wi-Fi</b>	
标准	802.11 ac/a/b/g/n Wave MU-MIMO
频段	2.4GHz, 5GHz, 双频并发1200M
最大发射功率	2.4GHz/5GHz: 17 dBm
天线增益	≤5 dBi
<b>电源</b>	
电源	2A@12V DC
功率	≤24 W
<b>环境</b>	
工作温度	-10° C至 + 50° C
储存温度	-40° C至 + 85° C
湿度	95%RH @ 40° C
防护等级	IP30
<b>指示灯</b>	
LED	电源灯、网络灯、信号灯、Wi-Fi灯 (从左到右)
<b>电磁</b>	
EMC	2级
<b>尺寸&amp;安装</b>	
尺寸	198 * 137 * 25(mm)
重量	848 g
外壳	金属
安装	壁挂、桌面
<b>认证</b>	
CE	

ER605软件规格	
<b>云管理</b>	
小星云管家	统一的设备接入 零接触远程部署 批量升级、配置下发 SD-WAN组网 Connector远程维护 双因素身份认证
<b>可视化</b>	
仪表盘	设备接入统计、连接状态、连接质量分析(延迟、丢包、吞吐量) 流量统计、蜂窝信号统计、接口状态、客户端统计分析
<b>上行链路管理</b>	
网络接入	支持5G/4G、有线等多种链路接入
拨号服务	支持PPPoE、蜂窝自动重播、双SIM切换、APN配置
智能链路	实时链路探测
<b>网络功能</b>	
IP协议	IPv4、IPv6
网络协议	VLAN、DHCP (Server/Client)、DHCP Snooping、DNS、DDNS、固定地址分配、IP Passthrough、STP、ARP、ICMP、环路检测
VPN	IPsec VPN、L2TP VPN、VXLAN、GRE*、Open VPN*
SD-WAN	支持SD-WAN功能 (Spoke)
路由	静态路由、OSPF*、BGP*
Wi-Fi	支持多SSID模式 支持SSID VLAN属性 支持SSID隐藏 支持访客模式 支持自定义splash portal 加密方式: WPA、WPA2、WPA-PSK、WPA2-PSK
<b>安全</b>	
防火墙	3L入站/出站规则 端口转发、SNAT、DNAT 远程访问控制 黑白名单过滤 域名过滤 Portal认证 802.1X*
<b>可靠性</b>	
流量整形	基于链路、IP、协议的QoS
升级	支持计划升级
日志	支持运行日志、诊断日志
事件	支持用户登录、连接断开、设备重启等运行事件
告警	支持设备本地邮件告警; 支持平台短信、邮件告警
诊断工具	ICMP、抓包、Tracert

## 订购指南

型号	型号规则: ER605-<WMNN>-<WLAN/NA> <WMNN>: 蜂窝模组	<WLAN/NA>: Wi-Fi
ER605-NRQ1-<WLAN/NA>	中国, 5G 高通 5G NR NSA n41/n78/n79 5G NR SA n1/n3/n5/n8/n28/n41/n78/n79 LTE-FDD B1/B3/B5/B8 LTE-TDD B34/B38/B39/B40/B41 WCDMA B1/B8	WLAN: Wi-Fi <NA>: no Wi-Fi
ER605-NRQ2-<WLAN/NA>	中国, 5G 展锐 5G NR NSA n41/n78/n79 5G NR SA n1/n28*/n41/n77/n78/n79 LTE-FDD B1/B2/B3/B5/B7/B8/B20/B28 LTE-TDD B34/B38/B39/B40/B41 WCDMA B1/B2/B5/B8	WLAN: Wi-Fi <NA>: no Wi-Fi
ER605-NRF2-<WLAN/NA>	中国, 5G 展锐 (经济型) 5G NR n1/n3*/n5/n8/n28/n41/n78/n79 LTE-FDD B1/B3/B5/B7*/B8 LTE-TDD B34/B38/B39/B40/B41 WCDMA B1/B5/B8	WLAN: Wi-Fi <NA>: no Wi-Fi
ER605-NRQ3-<WLAN/NA>	美国, 5G 高通 5G NR n1/n2/n3/n5/n7/n8/n12/n13/n14/n18/n20/n25/n26/n28/n29/n30/n38/n40/n41/n48/n66/70 n71/n75/n76/n77/n78/n79 LTE-FDD B1/B2/B3/B4/B5/B7/B8/B12/B13/B14/B17/B18/B19/B20/B25/B26/B28/B29/B30/B32/B66/B71 LTE-TDD B34/B38/B39/B40/B41/B42/B43/B48 WCDMA B1/B2/B4/B5/B8/B19	WLAN: Wi-Fi <NA>: no Wi-Fi
ER605-NRF4-<WLAN/NA>	欧洲&亚太, 5G 展锐 (经济型) 5G NR n1/3/5/7/8/20/28/n38/40/41/66/71/77/78 LTE-FDD B1/3/5/7/8/20/28/66/71 LTE-TDD B38/40/41 WCDMA B1/B3/B5/B8	WLAN: Wi-Fi <NA>: no Wi-Fi
ER605-LF20-<WLAN/NA>	中国, CAT4 LTE-FDD B1/B3/B5/B8 LTE-TDD B34/B38/B39/B40/B41 TD-SCDMA B34/B39 WCDMA/HSPA+ Band 1/8 EVDO/CDMA1x BC0 EDGE/GPRS/GSM 900/1800MHz	WLAN: Wi-Fi <NA>: no Wi-Fi
ER605-LFQ20-<WLAN/NA>	中国, CAT4 (经济型) FDD B1/B3/B5/B8 TDD B34/B38/B39/B40/B41 WCDMA B1/B5/B8 GSM/EDGE B3/B8	WLAN: Wi-Fi <NA>: no Wi-Fi
ER605-FQ39-<WLAN/NA>	美国, CAT6 LTE-FDD B2/B4/B5/B7/B12/B13/B25/B26/B29/B30/B66 WCDMA B2/B4/B5	WLAN: Wi-Fi <NA>: no Wi-Fi
ER605-FQ58-<WLAN/NA>	欧洲&亚太, CAT4 LTE-FDD B1/B3/B5/B7/B8/B20/B28A LTE-TDD B38/B40/B41 WCDMA B1/B8 GSM/EDGE B3/B8	WLAN: Wi-Fi <NA>: no Wi-Fi
ER605-FQ78-<WLAN/NA>	澳洲, CAT4 LTE-FDD B1/B2/B3/B4/B5/B7/B8/B28 LTE-TDD B40 WCDMA B1/B2/B5/B8 GSM/EDGE B2/B3/B5/B8	WLAN: Wi-Fi <NA>: no Wi-Fi
ER605-EN00-<WLAN/NA>	无蜂窝	WLAN: Wi-Fi <NA>: no Wi-Fi

## 关于我们

北京映翰通网络技术股份有限公司(股票代码: 688080)是物联网(IoT)技术公司, 成立于 2001 年, 工业级联网通信产品及物联网整体方案提供商。

公司目标市场主要聚焦于工业与楼宇IoT、数字能源、智慧商业、企业网络、车载与运输五大业务板块, 为客户提供工业物联网通信产品及物联网领域“云+端”整体解决方案, 产品广泛适用于智能制造、智能电网、智能交通、智能零售等应用场景。公司始终坚持打造自主高端品牌, 客户及合作伙伴包括国家电网、南方电网、通用电气、施耐德电气、农夫山泉、GE医疗等世界知名企业, 市场范围覆盖中国、美国、法国、德国、英国、意大利等全球主要发达工业国家。

## 北京总部

地址: 北京市朝阳区紫月路18号院3号楼5层501  
电话: 010-84170010  
邮编: 100012

## 销售东区事业部

电话: 18691383150  
邮箱: kangmm@inhand.com.cn

## 智慧商业事业部

电话: 18616595455  
邮箱: wangrd@inhand.com.cn

## 国内电商事业部

电话: 18602871945  
邮箱: sunll@inhand.com

## 销售南区事业部

电话: 13929508981  
邮箱: shiyc@inhand.com.cn

## 智慧能源事业部

电话: 13671069091  
邮箱: daiqin@inhand.com.cn